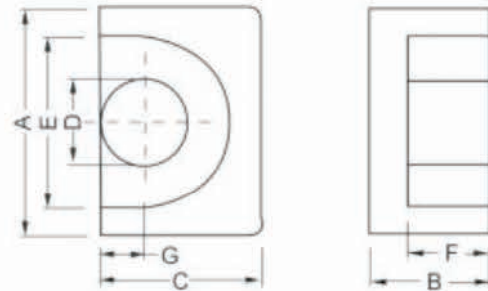




EP 型磁芯



型号 Type	尺寸 (mm)							重量 (g)
	A	B	C	D	E	F	G	
EP7	9.2±0.2	3.75±0.15	6.35±0.15	3.3±0.1	7.4±0.2	2.65±0.15		1.7
EP7J	7.3+0/-0.4	3.7±0.1	6.5+0/-0.4	2.5±0.1	5.4+0.4/-0	2.85±0.1		1
EP10D	11.8±0.3	5.1±0.20	7.7±0.20	3.3±0.2	9.7±0.2	3.8±0.2		3.8
EP13	12.5±0.3	6.50±0.30	8.80±0.20	4.4±0.2	10.0±0.3	4.50+0.4/-0		5.5
EP17	18.0±0.4	8.4±0.2	11.0±0.25	5.68±0.15	12.0±0.4	5.65±0.2		14.0
EP17D	18.3±0.3	8.7±0.2	11.1±0.25	5.68±0.15	12.0 min	5.85±0.2		14.5

型号 Type	有效参数				AL 值 AL (nH/N ²)					
	C1 (mm ⁻¹)	Le (mm)	Ae (mm ²)	Ve (mm ³)	GS3	GP4	GH5	GH7	GH10	GH12
EP7	1.46	15.56	10.61	165.29		1200±30%				
EP7J		15.2	9.81	149.3						2400±30%
EP10D		18.70	11.03	206.32					4500±25%	
EP13	1.24	24.20	19.50	472.00	1600±25%	1400±25%	4500±25%	5800±25%	7200±25%	
EP17	0.84	28.50	33.90	966.00		2400±25%				
EP17D	0.84	28.50	33.90	966.00		2400±25%				